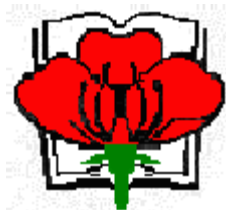
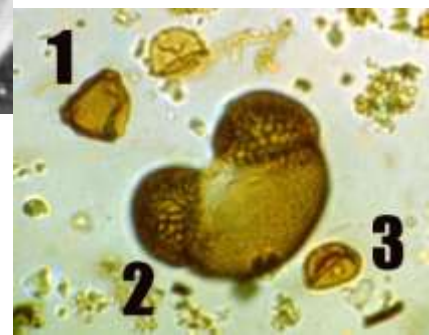
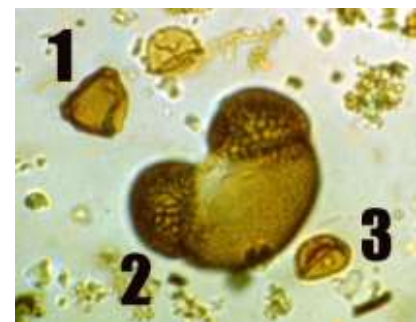
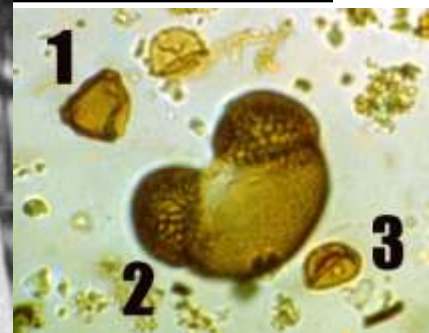

**ВИДАТНИЙ
УКРАЇНСЬКИЙ ПАЛЕОБОТАНІК
О.Т. АРТЮШЕНКО
(ДО 100-РІЧЧЯ ВІД ДНЯ НАРОДЖЕННЯ)**



Л.Г. Безусько
Інститут ботаніки
ім. М.Г. Холодного НАН України





- доктор біологічних наук, старший науковий співробітник, заслужений діяч науки і техніки УРСР, завідувач лабораторії палеоботаніки Інституту ботаніки АН УРСР, відомий палеоботанік, знаний фахівець в галузі палінології відкладів квартеру
- яскрава особистість, найталановитіша учениця засновника української палінологічної школи академіка Д. К. Зерова

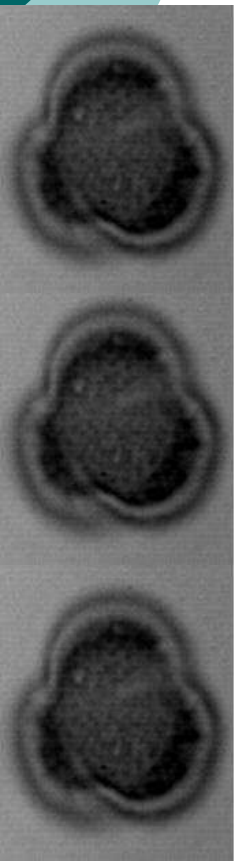
ЖИТТЄВИЙ ШЛЯХ



- **Народилася 29 квітня 1911 р. в м. Севастополь**
- **1926 р. закінчила школу, переїхала з родиною до м. Луганськ**
- **1926 р. почала трудове навчання у фабрично-заводському училищі при Луганському Паравозобудівельному заводі ім. Жовтневої революції. Після закінчення училища працювала на цьому ж заводі та вчилася на вечірньому відділенні рабфаку**
- **1930 - 1936 р. р. - студентка біологічного факультету Ленінградського державного університету**
- **1936 р. - молодший науковий співробітник Петергофського біологічного науково-дослідного інституту**
- **1937 - 1948 р. р. перебувала на педагогічній та партійній роботі**
- **Починаючи з 1948 року, наукове життя Олександри Трохимівни Артюшенко було пов'язане з Інститутом ботаніки**
- **Померла 17 січня 1990 р. (м. Ленінград)**

ОСНОВНІ НАПРЯМКИ ПАЛІНОЛОГІЧНИХ ДОСЛІДЖЕНЬ

- ІСТОРІЯ ФЛОРИ ТА РОСЛИННОСТІ
- ІСТОРИЧНА ФІТОГЕОГРАФІЯ
- ФІТОСТРАТИГРАФІЯ
- ПАЛЕОЕКОЛОГІЯ
- ПАЛЕОКЛІМАТОЛОГІЯ
- МЕТОДИКА СПОРОВО-ПИЛКОВОГО АНАЛІЗУ
- ПАЛІНОМОРФОЛОГІЯ ДЛЯ ЦІЛЕЙ СПОРОВО-ПИЛКОВОГО АНАЛІЗУ
- ІСТОРІЯ ПАЛЕОБОТАНІЧНОЇ НАУКИ
- **БАЗОВИЙ ПРИНЦИП ДОСЛІДЖЕНЬ – ЗОНАЛЬНО-ТЕРИТОРІАЛЬНИЙ**



ІСТОРІЯ ФЛОРИ ТА РОСЛИННОСТІ

- Пріоритетні роботи по реконструкції картини розвитку рослинного покриву рівнинної частини України в плейстоцені та голоцені
- Перші реконструкції основних змін у складі рослинності Кримських яйл та Причорноморських схилів в голоцені



ІСТОРИЧНА ФІТОГЕОГРАФІЯ



○ ГЛЯЦІАЛІЗМ



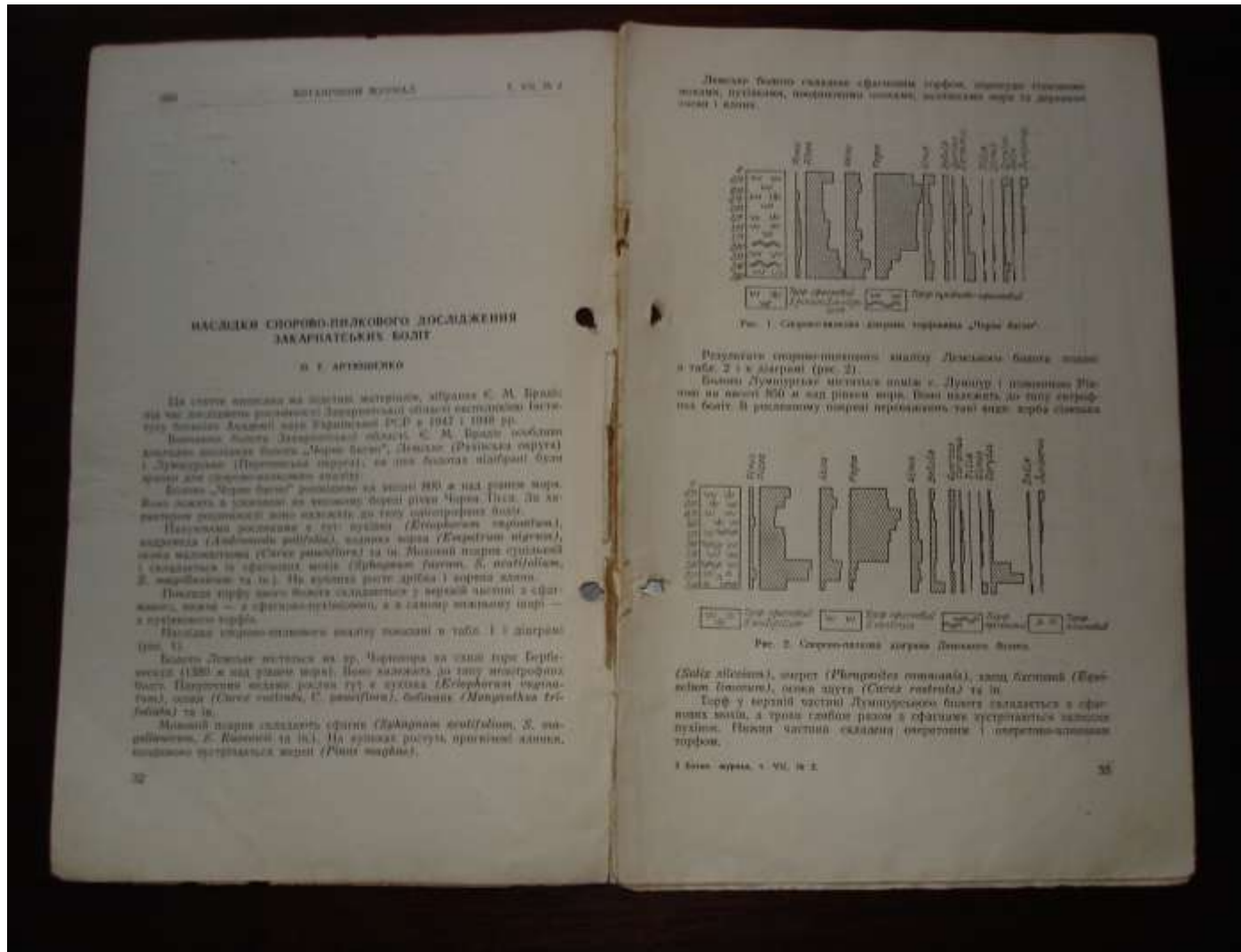
○ РЕЛІКТИ



○ РЕФУГІУМИ



НАУКОВА СПАДЩИНА (ПЕРША ДРУКОВАНА ПРАЦЯ)



НАУКОВА СПАДЩИНА (МОНОГРАФІЇ)



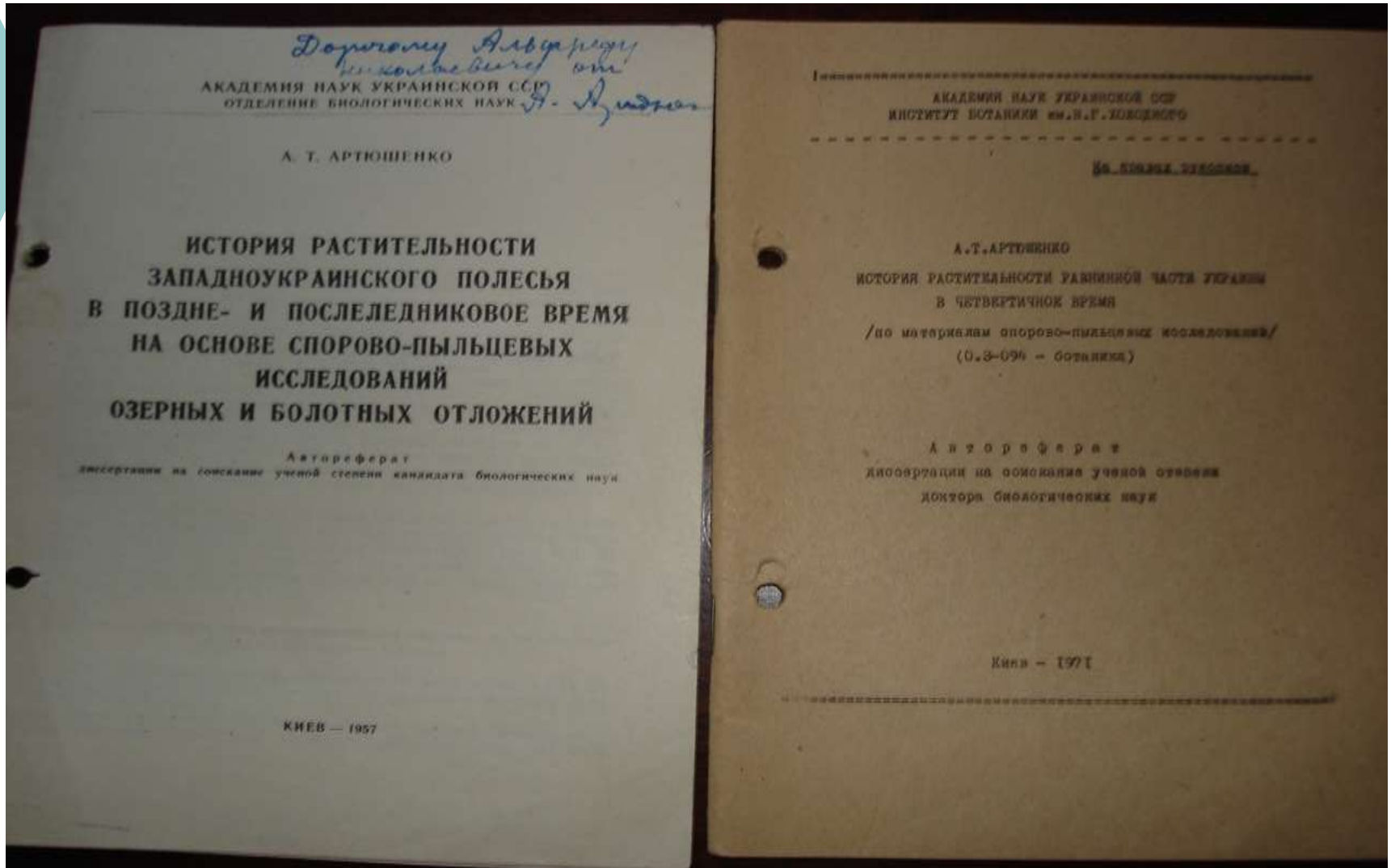
НАУКОВА СПАДЩИНА (близько 100 наукових праць)



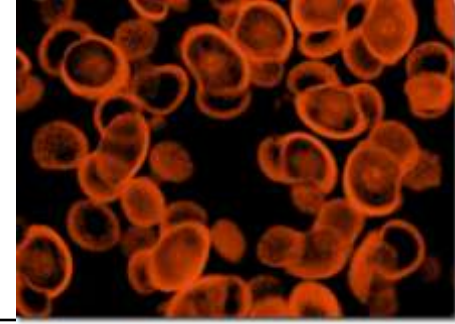
ФІТОСТРАТИГРАФІЯ, ПАЛІНОМОРФОЛОГІЯ ДЛЯ ЦІЛЕЙ СПОРОВО-ПИЛКОВОГО АНАЛІЗУ



ЗАХИСТ ДИСЕРТАЦІЙНИХ РОБІТ



ЕКСПЕДИЦІЇ



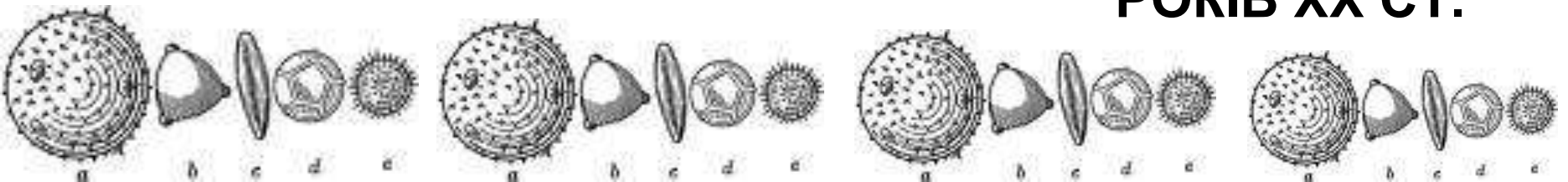
- **ВІДБІР ЗРАЗКІВ
ТОРФУ ДЛЯ
СПОРОВО-
ПИЛКОВОГО
АНАЛІЗУ
(ЖИТОМИРСЬКЕ
ПОЛІССЯ)
ПОЧАТОК 60-ТИХ
РОКІВ ХХ СТ.**



ЕКСПЕДИЦІЇ



- **ВІДБІР ЗРАЗКІВ
ТОРФУ ДЛЯ
СПОРОВО-
ПИЛКОВОГО ТА
РАДІОВУГЛЕЦЕ-
ВОГО АНАЛІЗІВ
МАЛЕ ПОЛІССЯ
(БОЛОТО
СТАРНИКИ)
КІНЕЦЬ 70-тих
РОКІВ ХХ СТ.**



ЛАБОРАТОРІЯ ПАЛЕОБОТАНІКИ (80-ТІ РОКИ МИНУЛОГО СТОЛІТТЯ)



Зліва на право: Л.С. РОМАНОВА, Л.Г. БЕЗУСЬКО,
О.Т. АРТЮШЕНКО, С.В. СЯБРЯЙ, Р.Я. ЯРАП

ВЧЕНА РАДА ІНСТИТУТУ БОТАНІКИ ІМ. М.Г. ХОЛОДНОГО АН УРСР



ВІРНІ ДРУЗІ



**ЧЛЕН-КОРЕСПОНДЕНТ АН УРСР,
ПРОФЕСОР А.М. ОКСНЕР**



Є.Г. КОПАЧЕВСЬКА



О.Т. АРТЮШЕНКО



- координатор палінологічних досліджень відкладів пізнього кайнозою в Україні та на теренах колишнього Радянського Союзу;
- керівник методичного напрямку палінологічних досліджень, як на рівні первинної обробки зразків, так і вдосконалення прийомів інтерпретації отриманих результатів;
- організатор перших в Україні комплексних палінологічних досліджень відкладів пізньольодовиків'я та голоцену з урахуванням даних абсолютної хронології;
- керівник перших в Україні палеокліматичних досліджень кількісного рівня;
- організатор багатоаспектних паліноморфологічних досліджень для цілей спорово-пилкового аналізу.



**За допомогу у підготовці доповіді
висловлюю щиру подяку:
д.б.н., проф. С. Л. Мосякіну,
к.б.н., доц. А. Г. Безусько,
м.н.с. О. М. Корнієнко,
інж. Т. Карпюк,
відповідальному секретареві
Українського ботанічного журналу А.М. Олешко,
пров. інж. І.В. Кушнір**